

ワンランク上の広さ!主寝室にはベッド2台OK 不動産賃貸情報

全室6帖以上・収納たっぷり・LDK15帖以上

太陽光発電で“お金がもらえる”マンション



2LDK

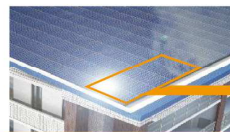


3LDK



1 太陽光パネルで電気を作る

屋上の太陽光パネルで暮らしの電気をグングン発電。自家製電気のできあがり。



1世帯あたりの太陽光パネルでグングン発電!

2 作った電気を使う

太陽光パネルで発電した電気は、オール電化 & 省エネ家電の住まいで、電気を優先的に使用します。



各部屋専用パネルで作った電気は照明、キッチン空調、給湯などご家庭のすべてのエネルギーになります。

発電した電気を省エネ家電で効率よく使用

3 余った電気を売る

余った電気は電力会社へ売って無駄なく、かしこく、お得に家計をサポートします。

使った電気 - 売った電気 = **ここがポイント**

氏名	家数	電力会社より購入分 電力量 金額	電力会社への売部分 電力量 金額	光熱費の 実質支払
A棟	2	139kWh 2,348円	173kWh 8,304円	-5,956円
B棟	3	168kWh 2,964円	159kWh 7,632円	-4,668円
C棟	4	252kWh 3,815円	155kWh 7,440円	-3,625円
D棟	4	324kWh 4,960円	135kWh 6,480円	-1,520円
E棟	4	397kWh 6,070円	116kWh 5,568円	502円

光熱費がマイナスになる月が!!



305	303	302	301
79,000	71,000	71,000	79,000
205	203	202	201
78,000	70,000	70,000	78,000
105	103	102	101
77,000	69,000	69,000	77,000

1Fは庭付き

周辺環境

市立 筑紫小学校	徒歩 22分	イオンモール筑紫野	車 9分	福岡大筑紫病院	車 11分
市立 筑山中学校	徒歩 17分	くらし館	車 6分	みぞぐち小児科	車 6分
さくら保育所	徒歩 12分	ゆめタウン筑紫野	車 7分	西鉄大牟田線 筑紫駅	徒歩 23分
筑紫幼稚園	徒歩 24分	西鉄バス 天山バス停	徒歩 10分	西鉄大牟田線 桜台駅	徒歩 17分

物件名称	コンフォート筑紫	
最寄駅	『西鉄大牟田線 筑紫駅』	
間取タイプ	2LDK・3LDK	
賃貸条件	賃料	別表の通り
	敷・礼	

物件所在地	筑紫野市岡田1丁目1-1	
交通	西鉄大牟田線『筑紫駅』	徒歩23分
	西鉄大牟田線『桜台駅』	徒歩17分
	西鉄バス『天山停』	徒歩10分 博多へ直行

建物	種別	賃貸マンション	
	構造・規模	鉄筋コンクリート造 3階建	
	使用部分面積	2LDK 69.53㎡	3LDK 83.75㎡
	間取内訳	間取り図参照	

築年月	平成26年2月末完成	契約期間	2年
-----	------------	------	----

共益費	月額3,500円		
-----	----------	--	--

駐車場	月額3,000円(3台目可)		
-----	----------------	--	--

現況	建築中	入居日	平成26年2月末頃
----	-----	-----	-----------

各戸設備	太陽光発電システム 各戸1.54Kw		
	IHクッキングヒーター・エコキュート(フルオート)		
	非接触ICカードキー『ゲートマンV20』		
	節水型シャワートイレ・断熱ペアガラス		
	省エネインバーターエアコン		

マンション設備	オートロック		
	BS110度CSパラボラアンテナ		
	光インターネット・ケーブルテレビ(要別途契約)		
	*上記家賃とは別途、町内会費がかかります。		

仲介手数料100% 広告料50%(消費税内税)

NEW GAEA 株式会社 ニューガイア福岡支店

福岡市中央区天神3丁目10-30 TEL 092-718-0157・FAX 092-718-0158